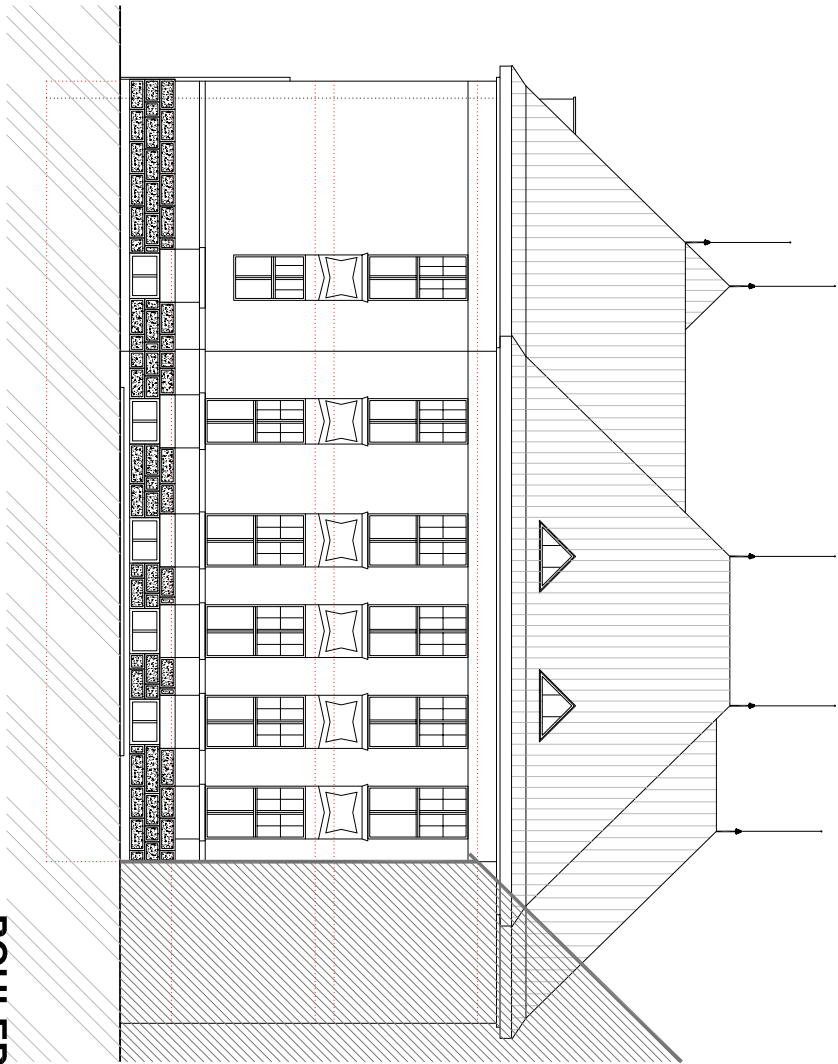
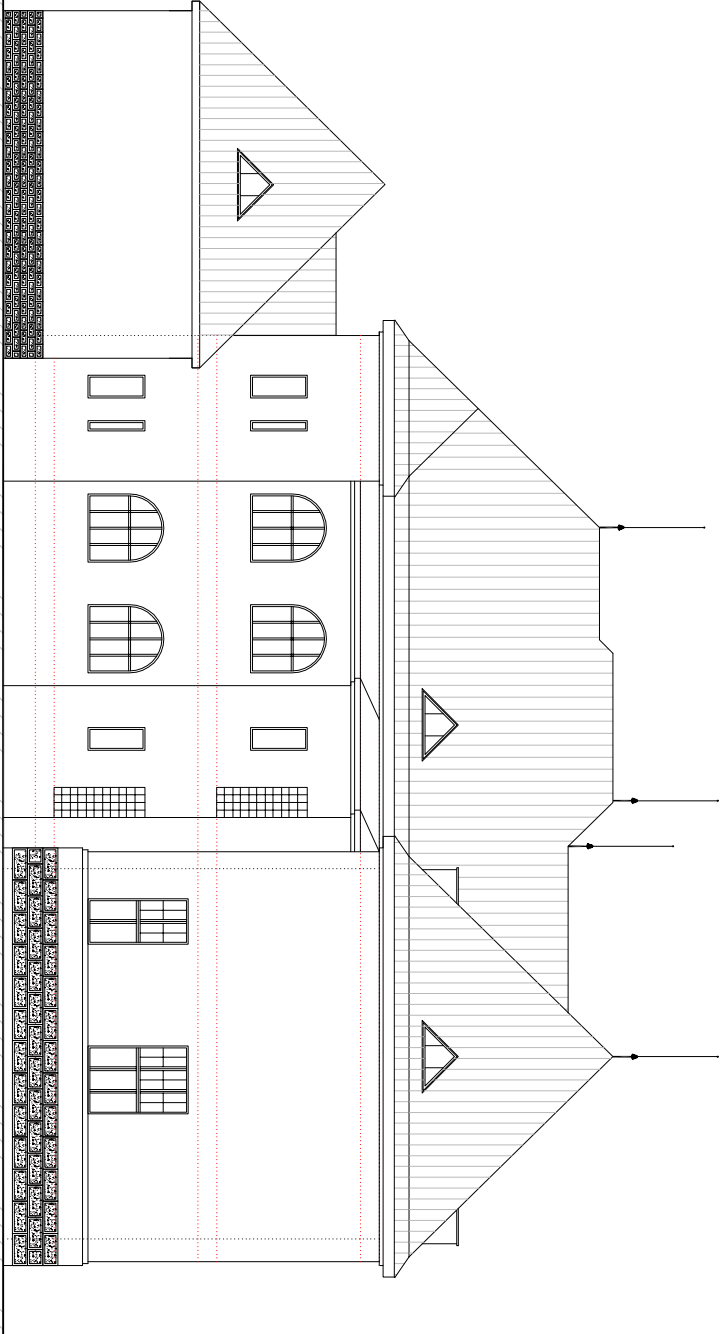


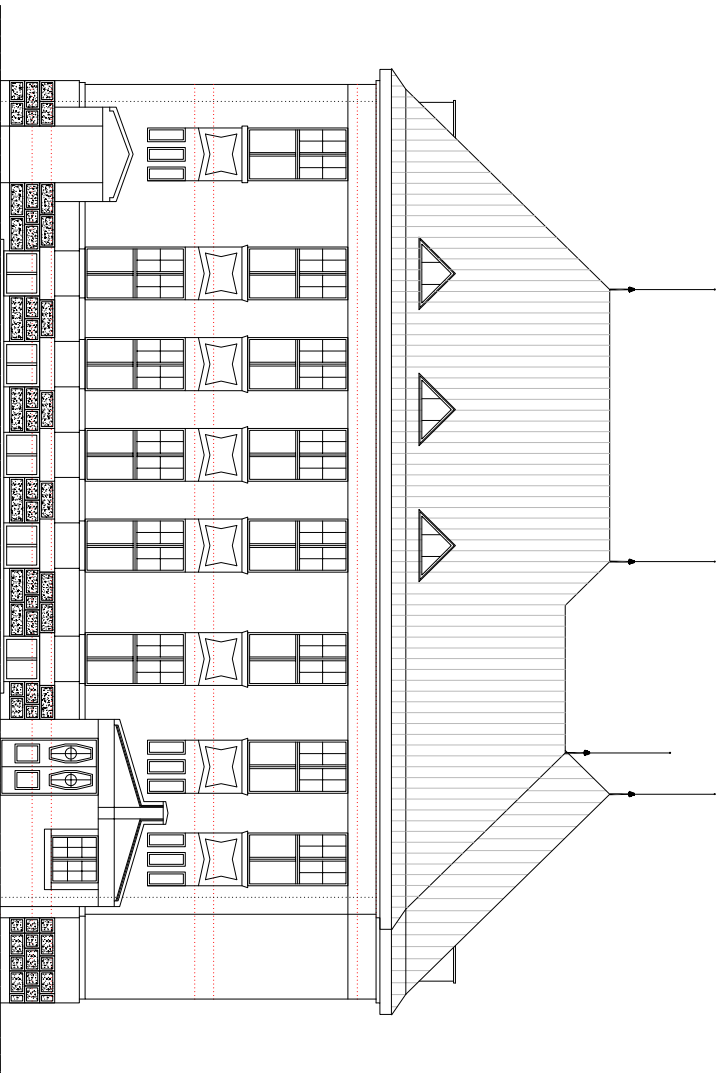
POHLED 1



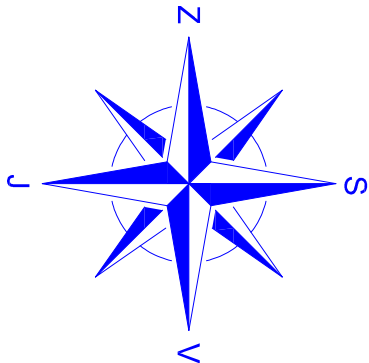
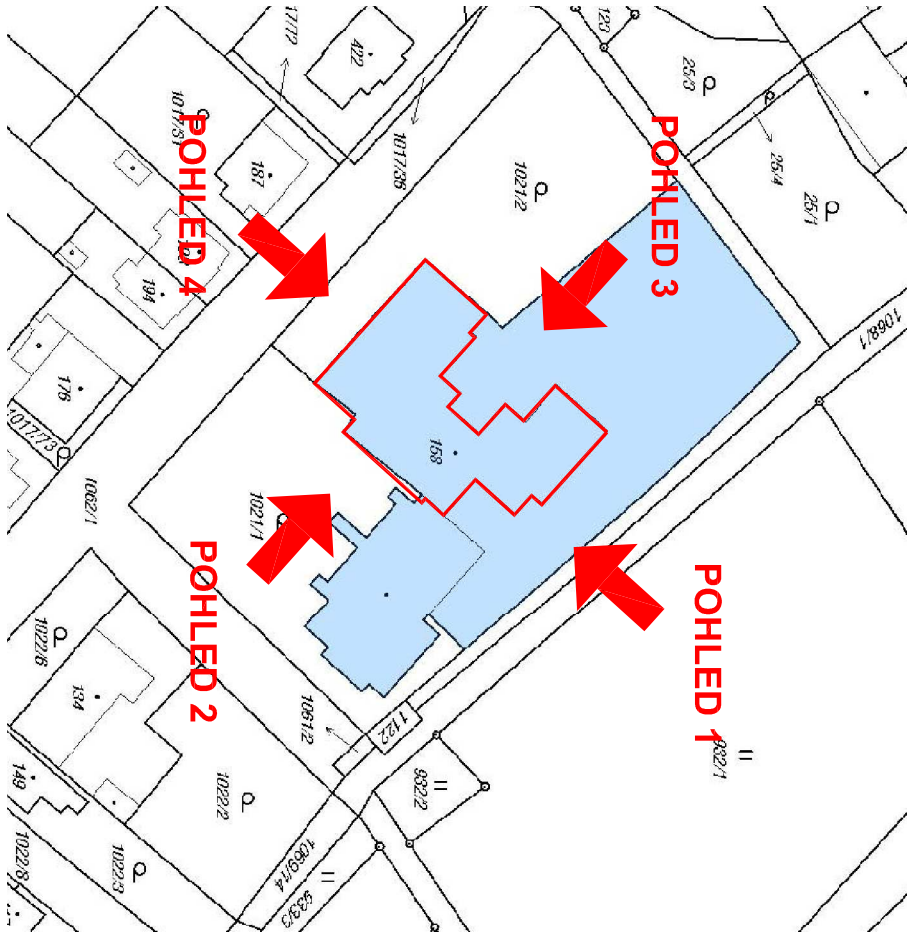
POHLED 2



POHLED 3



POHLED 4



Zodpovědný projektant:		Vypísal:	
Ing. Jaromír Matějček		Josef Bouma	
Investor:		Formát:	
Obec Křešice, Nádražní 84, 411 48 Křešice		3x44	
Místo:		Datum:	
st.p.č. 158 k.ú. Křešice u Litoměřic		08/2015	
Stavba:		Měřítko:	
		1:200	
Část:		Stupeň:	
		STAVEBNÍ POVOLENÍ	
ARCHITEKTONICKO STAVEBNÍ ŘEŠENÍ		Zak. č.:	
		148/2015	
Výkres:		Část PD:	
		D.1.1	
POHLEDY STÁVAJÍCÍ		Č.v.:	
		7	